

# ORMIG

## 10 tm



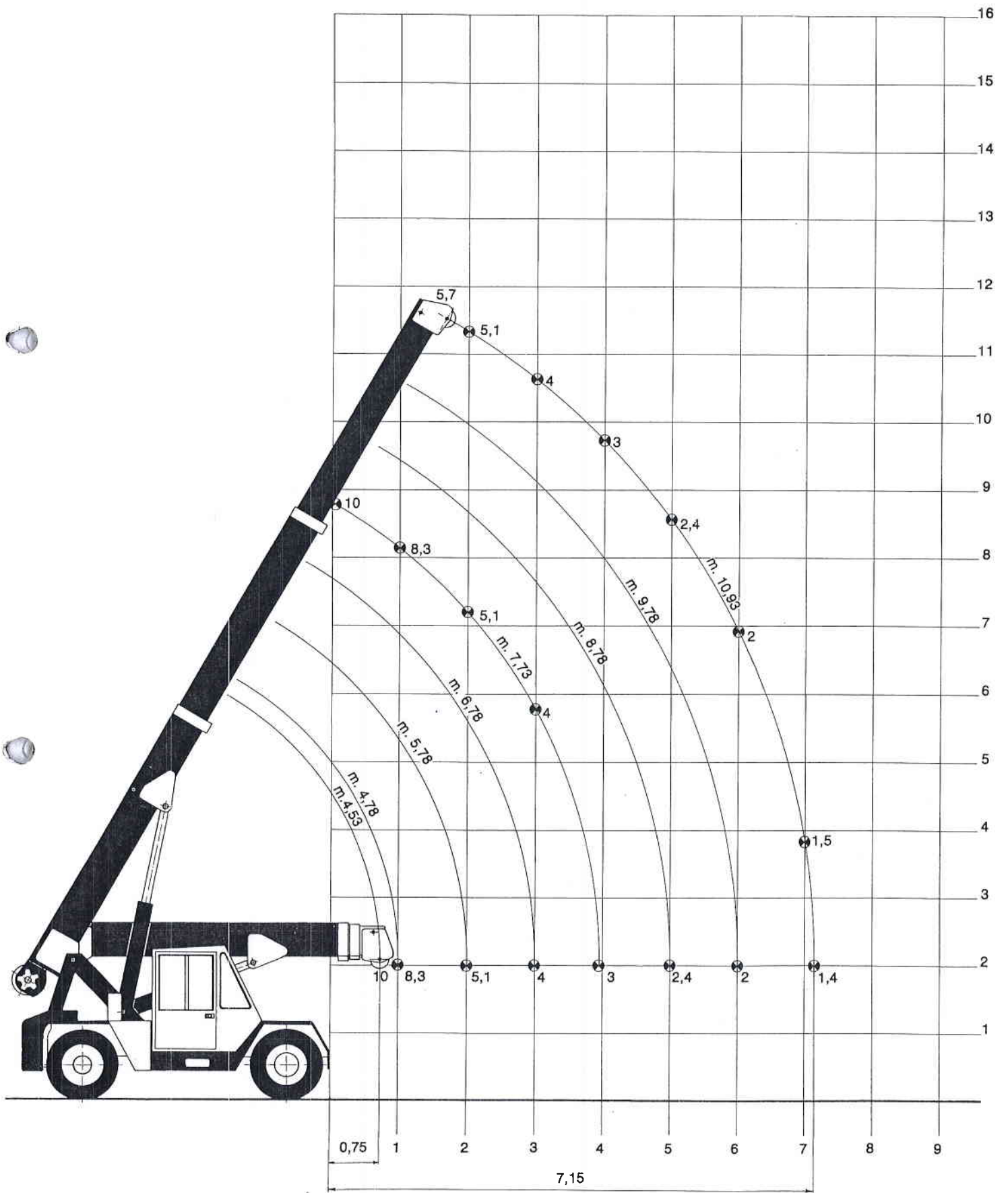
ORMIG AUTOGRU



## CARATTERISTICHE TECNICHE

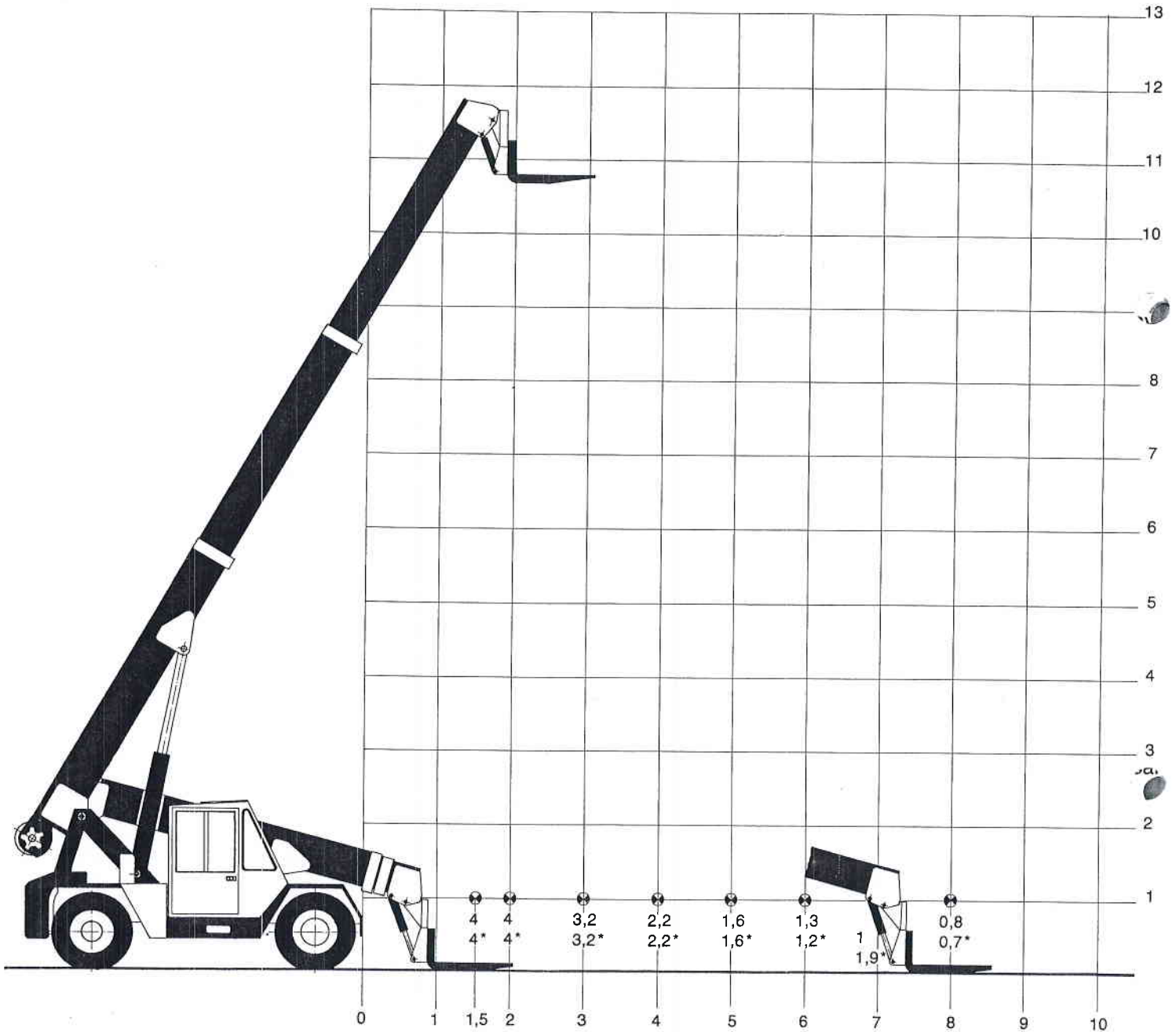
- CARRO:** 4 x 2 x 2
- Telaio:** Struttura monolitica composta da due longheroni realizzati con lamiere piegate a C e scatolate, collegate nelle zone anteriori e posteriori, in corrispondenza degli assi, da traverse.
- Motore:** Diesel IVECO-AIFO 8051-I, 5 cilindri, 4 tempi, cilindrata 4583 Cm<sup>3</sup>, potenza massima 74 Kw (101 CV) a 2500 giri/min., coppia massima 33 da N.m a 1400 giri/min. Raffreddamento ad acqua. Capacità serbatoio combustibile 160 litri.
- Cambio:** Trasmissione con convertitore di coppia CLARK con 3 marce avanti e tre marce indietro. Velocità max circa 30 Km/h.
- Assali:** Assale anteriore motore con sospensioni rigide;  
Assale posteriore sterzante con sospensioni a balestra.
- Pneumatici:** 10.00-20 PR 16 di tipo convenzionale, gemellati su asse anteriore e semplici su asse posteriore.
- Sterzo:** Idrosterzo sistema Calzoni. Raggio minimo di ingombro fascia esterna 4,80 m.
- Freni:** Conformi alle normative CEE per la circolazione stradale, con comando a pedale, pneumoidraulico a tamburo sull'asse anteriore e pneumoidraulico a disco sull'asse posteriore. Due circuiti indipendenti. Freno di stazionamento a tamburo agente sulla trasmissione con cilindro a molla.
- Cabina:** Struttura in acciaio. Progettata e costruita per consentire all'operatore la massima visibilità, completa di specchi retrovisori, strumentazione, tergicristalli, riscaldamento, sedile anatomico e regolabile.  
I vari azionamenti sono comandati da leve munite di dispositivo elettrico di sicurezza contro gli azionamenti accidentali.
- Impianto elettrico:** Tensione di esercizio 24 V  
Alternatore da 720 W  
Motorino di avviamento  
N. 2 batterie da 12 V 143 Ah
- Braccio:** Realizzato in lamiera ad alta resistenza, collegato al telaio tramite le spalle di sostegno posteriori. Il braccio è di tipo telescopico e consiste di un elemento base e di due prolunghie estendibili a comando idraulico.  
Brandeggio ottenuto tramite cilindro a doppio effetto.
- Argano:** Oleodinamico con freno automatico.  
Velocità regolabile da 0 a 60 m/min. con capacità nominale di 2500 Kg (3100 Kg secondo collaudo ISPESL) al 3° strato con fune semplice.  
Lunghezza massima fune 65 m, Ø fune 14 mm, Ø tamburo 350 mm.
- Impianto idraulico:** Alimentato da una pompa con portata massima 120 l/min.  
Gruppo alimentatore per manipolatori idraulici.  
Valvole di freno e di blocco sul cilindro del braccio e delle prolunghie.  
Valvole tarate sui distributori del circuito idraulico.  
Capacità serbatoio olio idraulico 160 litri.
- Norme di sicurezza:** L'autogru è dotata di tutti i dispositivi di sicurezza previsti dalle vigenti disposizioni in materia ed è conforme al D.P.R. N. 547 del 27/05/1955 e successive disposizioni.  
La macchina è omologata in classe IV delle C.N.R. UNI 10021.
- Omologazione stradale:** L'autogru è omologata secondo il D.M. del 14/06/85 come macchina operatrice a libera circolazione.
- Pesi:** Peso totale 11800 Kg.  
Asse anteriore 4450 Kg.  
Asse posteriore 7350 Kg.
- Applicazioni a richiesta:**
- \* Forche autolivellanti complete di traslatore
  - \* Braccetti speciali
  - \* Gancio fisso in testa al braccio
  - \* Ruota di scorta.

**Din 15019.2** TABELLA PORTATA DI SOLLEVAMENTO (TON)  
 LIFTING CAPACITY CHART (TONNES)  
 TABLEAU DE CHARGES (TONNES)



# Din 15019.2

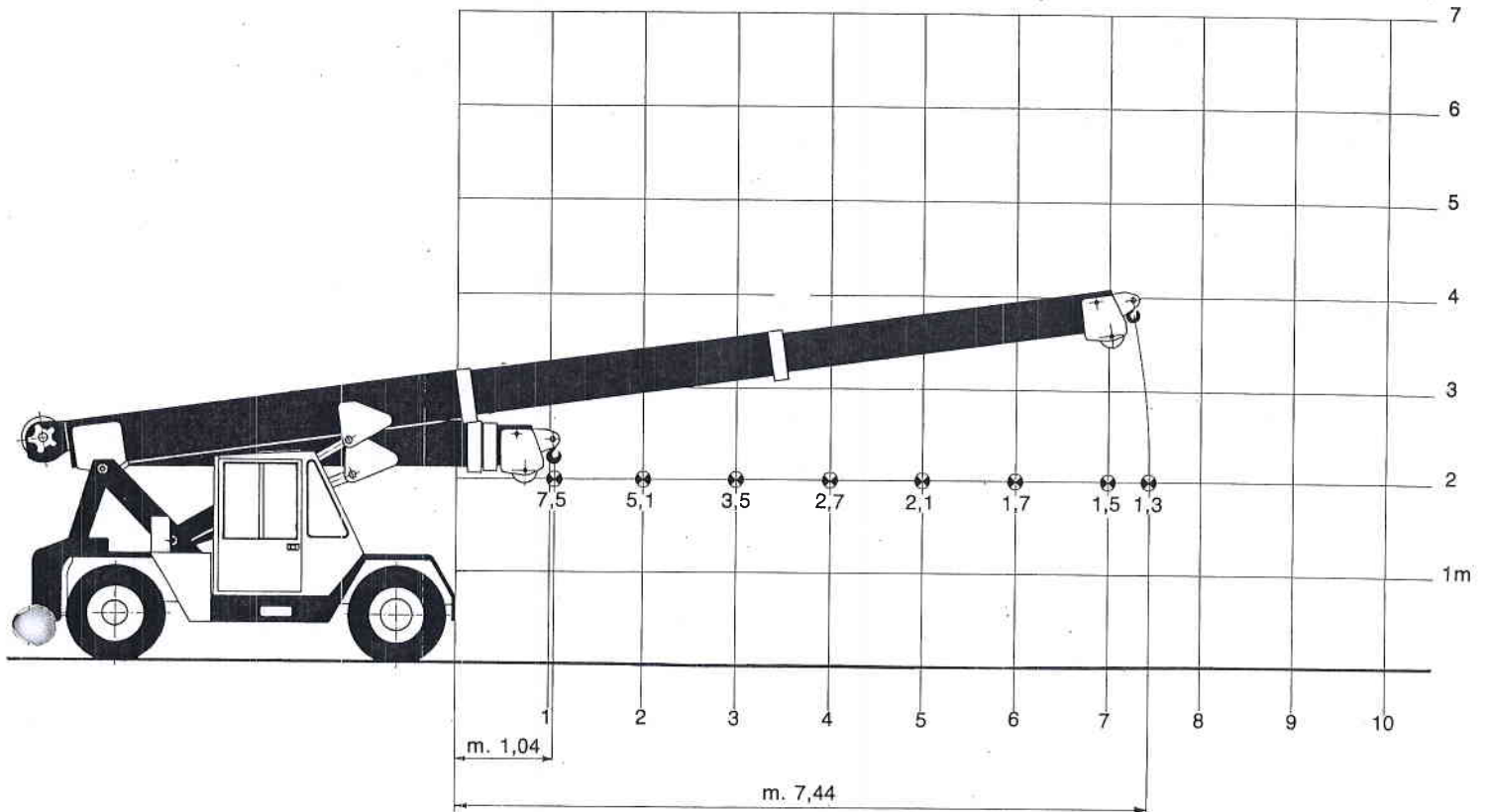
## TABELLA PORTATA DI SOLLEVAMENTO CON FORCHE (TON) LIFTING CAPACITY CHART WITH FORKS (TONNES) TABLEAU DE CHARGES AVEC FOURCHE (TONNES)



- \* Con traslatore laterale
- \* Sideshift device
- \* Dispositif de traslation laterale

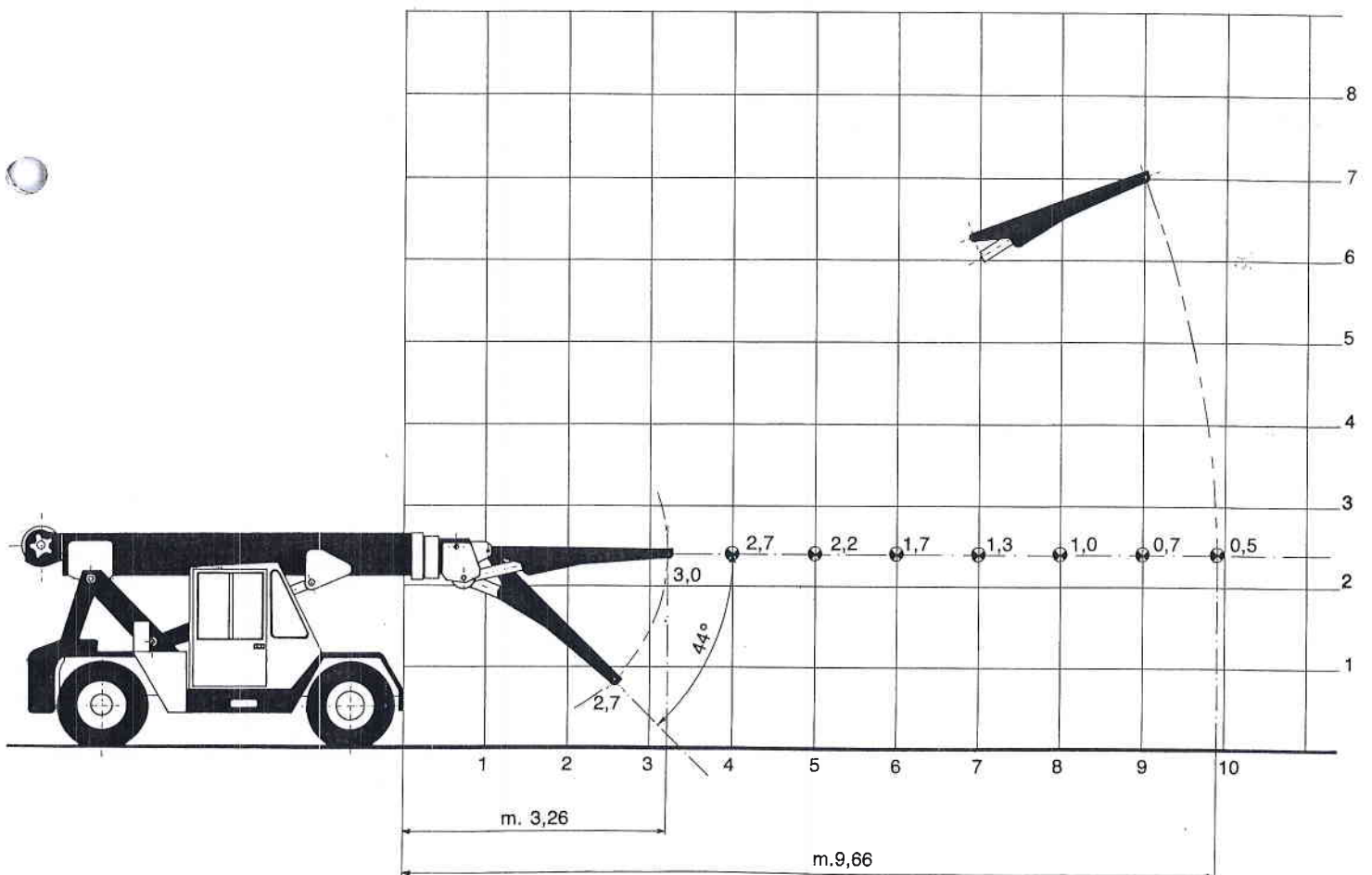
# Din 15019.2

TABELLA PORTATA DI SOLLEVAMENTO CON GANCIO FISSO (TON)  
 LIFTING CAPACITY CHART WITH FIX HOOK (TONNES)  
 TABLEAU DE CHARGES AVEC CROCHET FIXE (TONNES)



# Din 15019.2

TABELLA PORTATA JIB A MOVIMENTAZIONE IDRAULICA (TON)  
 HYDRAULIC MOTION FLY-JIB LIFTING CAPACITY CHART (TONNES)  
 TABLEAU DE CHARGE POUR FLÈCHETTE HYDRAULIQUE (TONNES)





**DIMENSIONI GENERALI - GENERAL DIMENSIONS  
DIMENSIONS GENERALES**

